

**Automatické kotle na dřevní pelety**  
**Automatischer Kessel für Holz-Pellets**  
**Automatic boiler for wood pellets**

výkonový rozsah  
**4,5-200**  
kW



KP10



KP20



KP50



NOVINKA

**CO<sub>2</sub>**  
neutrální

NEU

účinnost  
**92,2%**

NEW

**Automatické kotle na dřevní pelety**  
**Automatischer Kessel für Holz-Pellets**  
**Automatic boiler for wood pellets**



KP11

KP21

Tepelně - technické parametry

Parametr	Jednotka
Jmenovitý výkon	kW
Výkonový rozsah	kW
Spotřeba paliva	kg x hod <sup>-1</sup>
Účinnost při max. výkonu	%
Účinnost při min. výkonu	%
Hmotnost	kg
Průměr kouřovodu	mm
Rozměry (š x h x v)	mm
El. příkon (2 motory, vent.)	W
Přípojovací napětí	

Základní sestava

Díly (ks)
Těleso kotle vč. dvířek a víka
Příprava pro čištění výměníku
Poloautomatické čištění výměníku
Turbulátory
Keramické díly
Popelník
Hořákové topeniště vč. podavače, ventilátoru
Podavač č. 1 vč. pohonu
Řídicí jednotka RKP 02
Opláštění kotle vč. tep. izolace 2 cm
Opláštění kotle vč. tep. izolace 8 cm
Kartáč
Škrabka
Návod k obsluze a údržbě kotle
Elektrické zapalování

Volitelné příslušenství

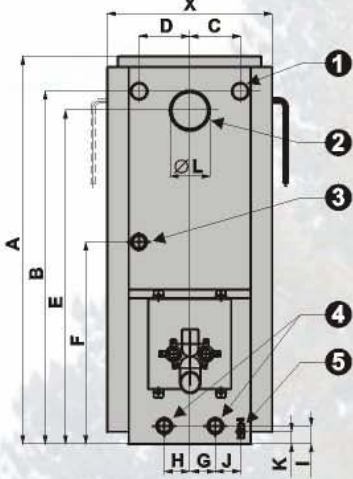
Levé / pravé provedení
Elektrické zapalování
Dálkové ovládání
Poloautomatické čištění výměníku
Temperování 2,2 kW
Temperování 3,5 kW
Temperování 5,7 kW
Podavač č. 1 vč. pohonu 1600 mm
Zásobník paliva 400 l /256 kg
Zásobník paliva 700 l /450 kg
Zásobník paliva 1.400 l /900 kg
Sezónní + denní zásobník paliva 100 l /65 kg

doporučeno



TENTO PROJEKT JE SPOLUFINANCOVÁN EVROPSKÝM FONDĚM PRO REGIONÁLNÍ ROZVOJ  
A MINISTERSTVEM PRŮMYSLU A OBCHODU ČR

KPxx



Připojovací rozměry kotlů  
Anschlußabmessungen des Kessels  
Installation dimensions of boilers

(mm)	KP 11 / 11E	KP 21 / 21E	KP 10 / 10E	KP 20 / 20E	KP 50 / 50E
A	1440	1440	1420	1420	1630
B	1310	1310	1310	1310	1460
C	121	190	190	190	255
D	-	-	-	-	255
E	1240	1240	1240	1240	1395
F	750	750	750	750	66
G	58	95	58	95	95
H	121	95	121	95	95
I	66	66	66	66	66
J	63	95	63	95	160
K	46	46	46	46	46
L	130	150	130	150	160
X	477	614	360	497	744

- Výstup topné vody G 1 1/2" ①  
Heizungsvorlauf  
Output of heating water
- Kouřovod Ø mm ②  
Rauchrohranschluß  
Heating tube
- Vstup vratné vody G 1 1/2" ③  
Heizungsrücklauf  
Input of return water
- El. topné těleso M 48/2 ④  
Heizpatrone  
Electric heater
- Vypouštěč kohout G 1/2" ⑤  
Ablabahn  
Outlet valve

**PELETTY**

- jsou obnovitelným zdrojem energie
- poskytují možnost komfortního automatického topení
- mají nejnižší nárust cen z běžně používaných paliv / energií

- nový design
- zvýšení účinnosti spalování - 92,2%
- zvýšení komfortu vytápění - automatické zapalování kotle
- poloautomatické čištění výměníku
- rozšířené možnosti přísunu paliva
- snížené množství plyných emisí - CO: 48mg/m<sup>3</sup> při 13% O<sub>2</sub>
- snížené množství prachu v emisích - 19 mg/m<sup>3</sup> při jmenovitém výkonu
- možnost získání dotace SFŽP na pořízení kotle

Wärme-technische Parameter

Parameter	Einheit	KP 11 / 11E	KP 21 / 21E	KP 10 / 10E	KP 20 / 20E	KP 50 / 50E
Nennleistung	kW	17	29	15	25	48
Leistungsbereich	kW	5,0 - 17	8,0 - 29	4,5 - 15	7,5 - 25	13,0 - 48
Brennstoffverbrauch	kg x std <sup>-1</sup>	~ 1,3 - 4,0	~ 2,0 - 6,8	~ 1,25 - 3,70	~ 1,81 - 6,25	~ 3,0 - 11,5
Wirkungsgrad bei max. Leistung	%	92,2	92,2	86	86	91,5
Wirkungsgrad bei min. Leistung	%	91,0	91,0	85,2	85,2	90,0
Gewicht	kg	255	335	210	270	490
Rauchrohrdurchmesser	mm	130	150	130	150	160
Abmessungen (BxTxH)	mm	477x743x1440	614x743x1440	360x705x1420	497x705x1420	744x764x1630
El. Leistungsaufnahme (2 Mot., Vent)	W	180	180	180	180	210
Anschlußspannung		230 VAC ±10%, 50 Hz ±2 Hz				

Grundausstattung

Teile (St.)	KP 11 / 11E	KP 21 / 21E	KP 10 / 10E	KP 20 / 20E	KP 50 / 50E
Kesselkörper mit Türe und Deckel	1	1	1	1	1
Vorbereitung für Reinigung	-	-	1	1	1
Wärmetauscher-halbautomat. Reinigung	1	1	-	-	-
Turbulatoren	12	20	12	20	36
Keramiktelle	1+2	1+3	1+2	1+3	1+4
Aschenbecher	1	1	1	1	1
Brenner mit Förderschnecke, Ventilator	1	1	1	1	1
Förderschnecke Nr.1 mit Antrieb	1	1	1	1	1
Kesselsteuerung RKP 02	1	1	1	1	1
Kesselmantel mit Wärmeisolierung 2 cm	-	-	1	1	-
Kesselmantel mit Wärmeisolierung 5 cm	1	1	-	-	1
Bürste	-	-	1	1	1
Kratze	1	1	1	1	1
Installations und Bedienungsanleitung	1	1	1	1	1
El. Zündung	1	1	-	-	-

Wählbares Zubehör

R / L Ausführung	KP 11 / 11E	KP 21 / 21E	KP 10 / 10E	KP 20 / 20E	KP 50 / 50E
El. Zündung	☒	☒	☑	☒	☒
Fernbedienung	☑	☑	☑	☑	☑
Wärmetauscher-halbautomat. Reinigung	☒	☒	☑	☒	☒
Temperierung 2,2 kW	☑	☑	☑	☑	☑
Temperierung 3,5 kW	☑	☑	☑	☑	☑
Temperierung 5,7 kW	☒	☑	☑	☒	☑
Förderschnecke Nr.1 mit Antrieb 1600 mm	☑	☑	☑	☑	☑
Brennstoffspeicher 400 l / 256 kg	☑	☑	☑	☑	☑
Brennstoffspeicher 700 l / 450 kg	☑	☑	☑	☑	☑
Brennstoffspeicher 1 400 l / 900 kg	☑	☑	☑	☑	☑
Saison + Tagespelletsbehälter 100 l / 65 kg	☑	☑	☑	☑	☑

☑ Empfohlen

Thermal and technical parameters

Parameter	Unit
Rated output	kW
Output range	kW
Fuel consumption	kg x hour <sup>-1</sup>
Efficiency at maximum output	%
Efficiency at minimum output	%
Weight	kg
Fume duct diameter	mm
Dimensions (w x l x h)	mm
Electric input (2 motors, fan)	W
Connecting voltage	

Basic setup

Parts (pieces)
Boiler body including doors and lid
Preparation to clean exchanger
Semiautomatic cleaning of exchanger
Vortex generators
Ceramic parts
Ashpan
Burner furnace including feeder and fan
Feeder number 1 including drive
Control unit RKP 02
Jacketing of boiler including thermal insulation of 2 cm
Jacketing of boiler including thermal insulation of 8 cm
Brush
Scratch tool
Instructions for installation and operation of boiler
Electric firing

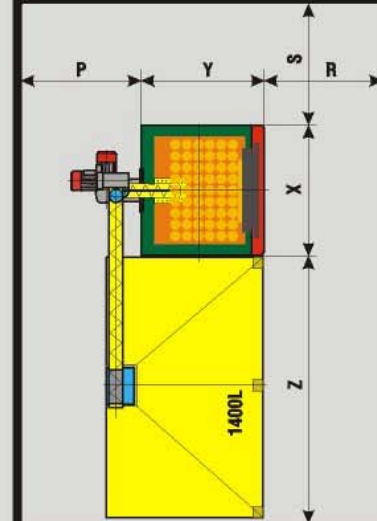
Optional accessories

Left / Right situation
Electric firing
Remote control
Semiautomatic cleaning of exchanger
Moderate heating 2.2 kW
Moderate heating 3.5 kW
Moderate heating 5.7 kW
Feeder number 1 including drive 1600 mm
Fuel bin - 400 l / 256 kg
Fuel bin - 700 l / 450 kg
Fuel bin - 1,400 l / 900 kg
Seasonal pelletstank + Daily Fuel bin - 100 l / 65 kg

☑ Recommended

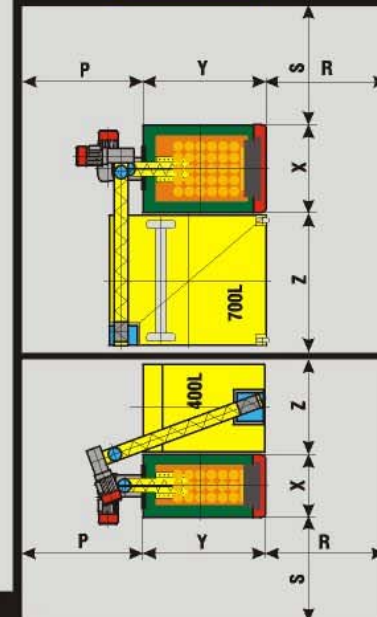


Sezónní + denní zásobník  
Saison + Tagespelletsbehälter  
Seasonal pelletstank + Daily Fuel bin



Prostor pro manipulaci a údržbu  
Manipulationsfläche  
Service and handling area

	mm (min)
P	700
R	700
S	500



Prostor pro kotel  
Kesselraumfläche  
Boiler area

	X (mm)	Y (mm)
KP 10	360	705
KP 20	497	705
KP 50	744	764
KP 11	477	743
KP 21	614	743

Prostor pro zásobník  
Behälterraumfläche  
Fuel bin area

	Z (mm)
100L	240
400L	540
700L	790
1400L	1840

PONAST®

PONAST®